



# Modelado e inteligencia de datos para tomar desiciones acertadas

Rodolfo López Consultor Sr.

# × El todo de los datos





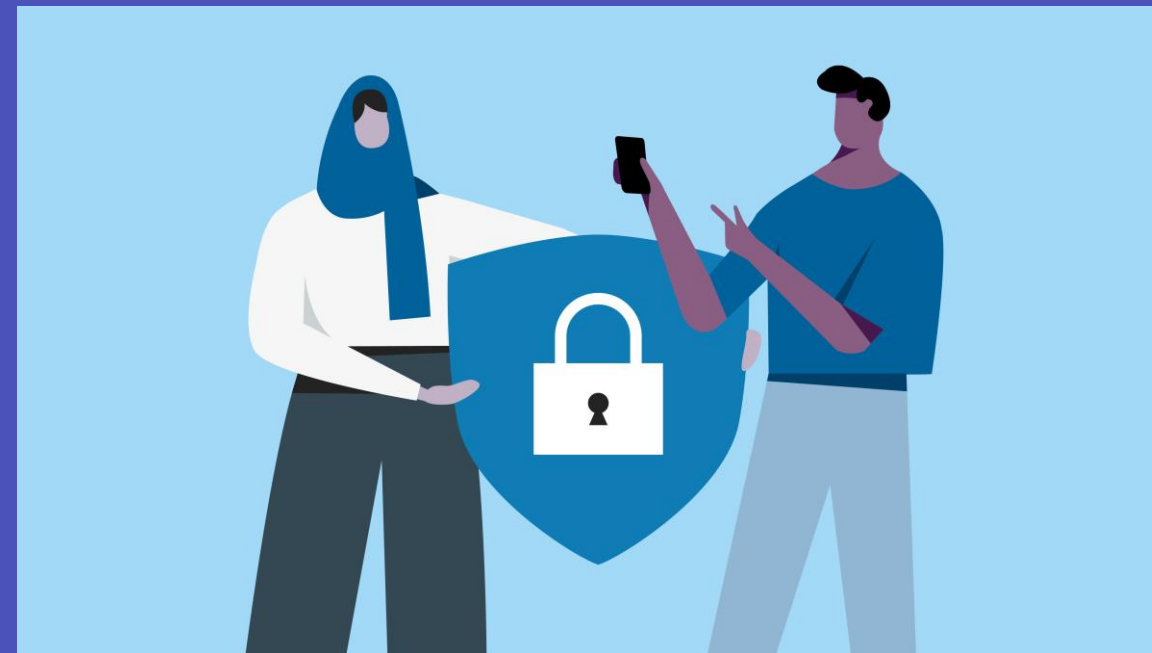
# Preguntas de negocio

- ¿Objetivos de negocio?
- A quien, donde y que
- Podemos



# Políticas

- Prevención
- Gobierno
  - Ej. Transparencia
  - Política propia
- Política interna superior
- Cargos nuevos



- Remediación
- Accesos no autorizados
- Intento de robo
- Filtración
- Perdidas

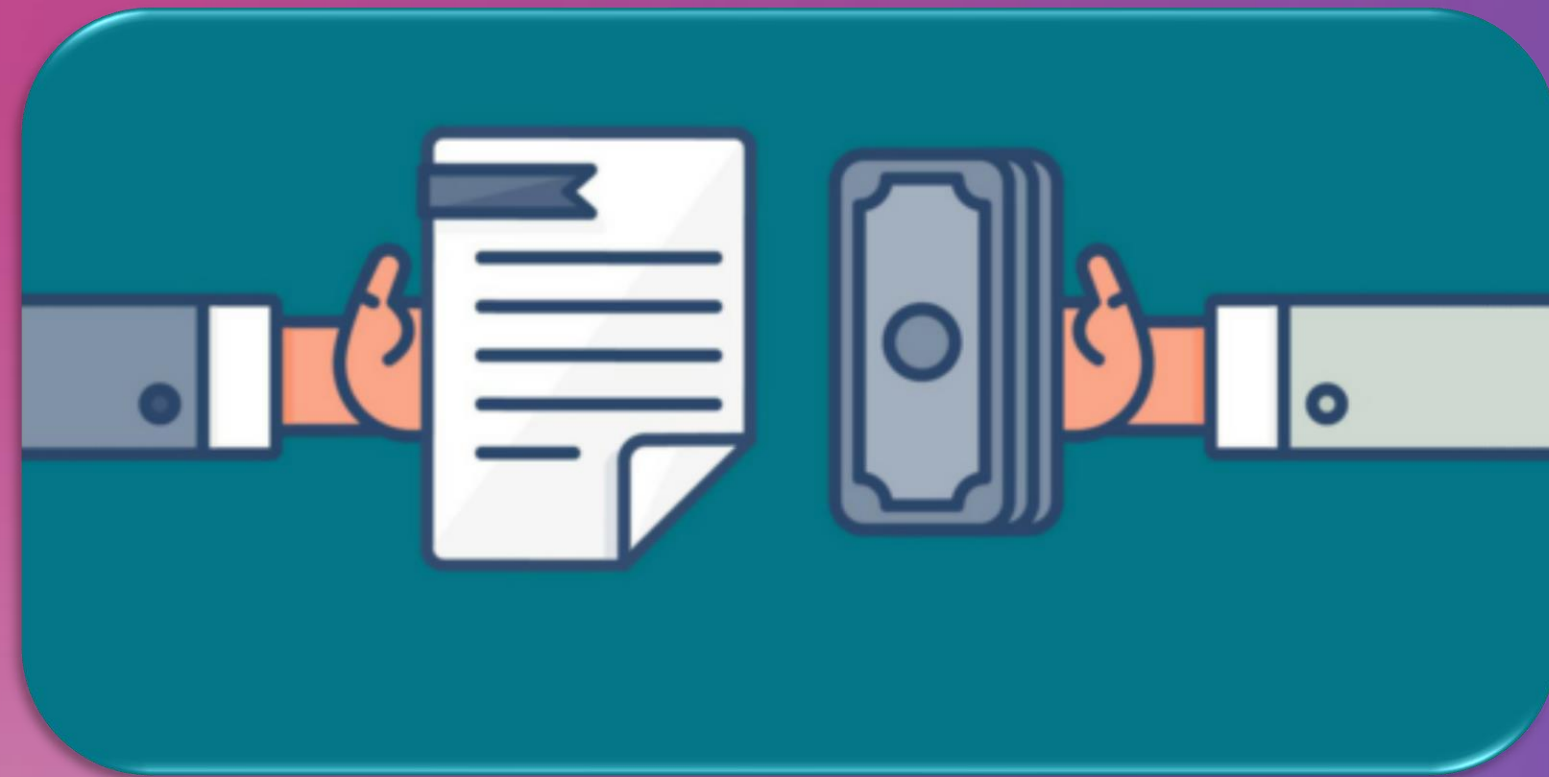


# ¿Administrar?

## Administrar TODO

- Manejo de datos
- Arquitectura
- Modelado de datos
- Almacenamiento de datos
- Seguridad
- Documentos
- Metadatos
- Digital
- Físico

# ¿Por qué?



- Volumen
- Variedad
- Velocidad
- Veracidad
- Valor

**Las 5 uves**



# ¿Para qué?

Segmentación

Resolución de dudas

Ahorro de tiempo

Mejores sitios

Migración

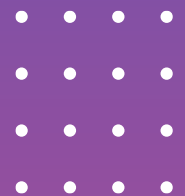


# Datos predictivos



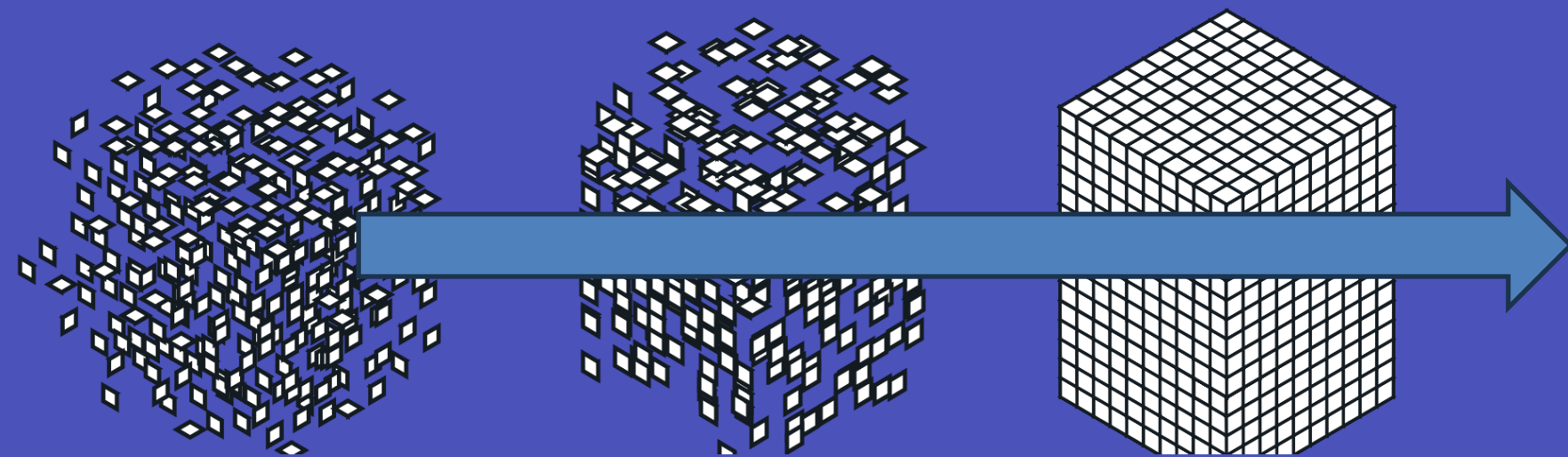
Modelo de datos documentado y eficiente

Gobierno y linaje eficiente y completo





# WORK PLAN (2024 – 2025)



Las metas del trimestre X

- Trabajo colaborativo
- Administrar accesos mediante 2FA
- Administrar todas las DBS desde una Plataforma
- Respetar jerarquías
- Predecir comportamientos de clientes

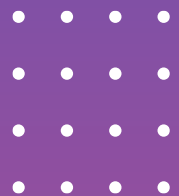


# Documentarnos

Conocer lo que no conocemos

Si no lo dominamos dejarnos guiar o aprender

Roma no se contruyo en un día



¡Gracias!

[Rodolfo.lopez@dayset.com](mailto:Rodolfo.lopez@dayset.com)

<https://www.linkedin.com/in/rodolfo-lopez-montes/>

